

## Zeynep Beler

### MAKE AN EXCEPTION OF ME

2017

Sanatçının izniyle/Courtesy the artist

## İmgenin Bağımsızlığı

### Zeynep Beler'in "MAKE AN EXCEPTION OF ME" Projesi

Bilmediği yollarda yürümeyi seven bir sanatçı Zeynep Beler. uzun zamandan beri fotoğraftan neona, desenden videoya farklı tekniklerle deneysel çalışmalar üretiyor. İlk bakışta yadırgatıcı görünseler de Beler'in bu çalışmalarında belli ilgi odakları birbirine eklenerek büyüyor ve bu perspektiften bakıldığında sanatçının "MAKE AN EXCEPTION OF ME" projesi çok bilinmeyenli bir denklem oluşturuyor.

Ardı ardına farklı elemanlardan oluşan bu çalışma, hem görsel, hem de yazınsal öğeleri içinde barındırdığı için, çeşitli katmanların bir araya gelmesiyle kendi sesini, soluğunu oluşturuyor. İlk bakışta hangi ortak payda altında toplandıkları belli olmayan görsel imgeler, yazılar, algılanabilir olmamak için kendilerini neden-sonuç ilişkilerine kapatmış durumdalar. Nasıl bir mantıkla, anlatım dürtüsüyle sıralandığı anlaşılamaayan imgelerin Gerçeküstücü bir karaktere sahip olmaları bir rastlantı mı? Sanatçı çalışmasında, René Magritte'in en ilginç resimlerinden biri olan La Durée poignardée (Time Transfixed) tuvalinden bir detay kullandığı için, bu alıntı üzerinden ilerleyerek belli bir okuma, yorumlama metodu geliştirmemiz mümkün. Magritte'in 1938'de yaptığı, halen Art Institute of Chicago koleksiyonunda yer alan bu resim<sup>1</sup>, bir şöminenin içinden dışarıya fırlayan eski tarz bir lokomotif gösteriyor. Neden-sonuç ilişkisinden yola çıkarak yorumlanamayacak olan bu kompozisyon, Sürrealizm akımının tüm karakteristiklerini bünyesinde barındırıyor. Beler'in, kollarını açmış bir figürle başlayıp bir odanın içinde kanat çırpan şahin fotoğrafıyla sonlandırdığı "MAKE AN EXCEPTION OF ME" projesi, birbiriyle formlara göre benzerlik kuran imgelerden oluştuğu için, Gerçeküstücü imge taktikleriyle örülmüş bir ağı üzerinde gelişiyor.

Kimi kez son derece flu, kimi kez de üzerinde detaylı çalışılmış lekelerden, çiziktirmelerden oluşan fotografik imgeler, sanki görünmeyeni ortaya çıkarmayı hedefliyor. Sanatçının bazen kendi portresinden, çoğu kez de anonim yüz fotoğraflarından yola çıkarak insan figürüne yakınlaşması onun resamlara özgü bir bakış açısıyla farklı hikâyeler kurguladığını düşündürüyor. Müdahale edilmiş fotoğraf mı, yoksa suluboşa mı ya da açık tonlu yağlıboşa mı olduğu anlaşılamaayan görüntülerden yola çıktığımızda Zeynep Beler'in insanın içinde taşıdığı dramalara özel bir ilgi gösterdiğini algılıyoruz. Bu tür dramaları Gerçeküstücü ya da Dışavurumcu tekniklerle yorumlamak günümüzde elbette riskli bir yaklaşım. Çünkü hem güncel ilişkilerimiz hem de sürekli içinde olduğumuz sosyal medya ağları bizi ne olduğu hemen anlaşılabilen, sıradan, basit bir ifade biçimine zorluyor. Beler'in çalışması öncelikle bu dayatmacı yaklaşıma karşı, naif ya da çocuksu kalma riskini de göze alarak, "imgenin bağımsızlığını" ilan eden bir tavir içinde. Bu özellik, Post-Internet dönemine ait tecrübeler ve olanaklarla beslendiği için "MAKE AN EXCEPTION OF ME" projesinde, yaşadığımız zamana, şimdiye ait birçok iz karşımıza çıkıyor.

Sandwich baskı tekniklerinde fotoğrafçılar farklı negatifleri üst üste koyarak, arada kalan alanları ortaya çıkarmaya çalışırlar. Fotoğraf eğitimi alan Beler, bu tür bir tekniği de devreye sokarak, çalışmanın farklı noktalarında birbirleriyle ilişkisi olamaayan imgeleri üst üste, yan yana getirerek farklı bir "anlatı kurgusu" geliştirmeye çalışıyor. Sanatçı burada her ne kadar düz bir hikaye anlatımına destek verecek olan detayları silmeye çalışsa da, odağında genç insanların olduğu yalnız kalma, sürekli ilişki kuramama durumuna gönderme yapıyor. Tek başına olan figürlerin ağırlıklı olarak karşımıza çıktığı "MAKE AN EXCEPTION OF ME" projesinde neyin anlatılmak istediğine dair açık bir ipucu görünmese de, yalnız kalma cesareti, bu çalışmanın temel kavramları arasında yer alıyor.

Necmi Sönmez, Düsseldorf, Eylül-Ekim, 2017

## The Independence of the Image

### Zeynep Beler's "MAKE AN EXCEPTION OF ME" Project

Zeynep Beler likes to take walks where she's unfamiliar. She has been doing experimental work employing techniques ranging from photographs to neon, drawings to video. Even though at first glance they seem strange, specific points of interest form a chain and gain momentum in her works and from this perspective, the artist's "MAKE AN EXCEPTION OF ME" project forms an equation with variables.

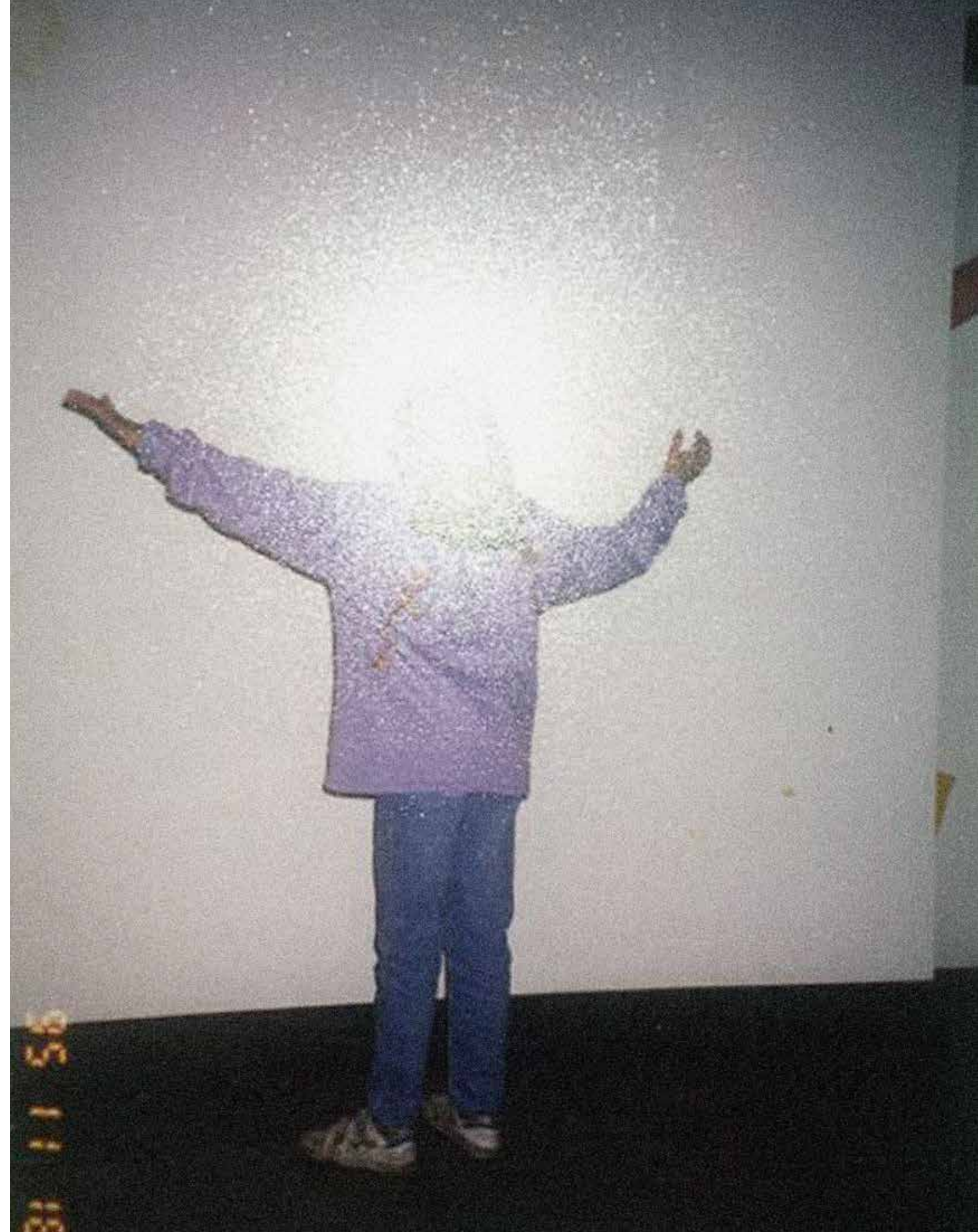
Formed by a succession of various elements, the project contains both visual and textual elements and hence is able to establish its own voice and breath in a combination of layers. These images, texts, seem to lack a common ground, and to remain elusive, have closed off any cause-effect relations. By what logic and expression these images appear, is not clear; is it by coincidence that these images have a surrealistic character? Beler has used a detail from one of René Magritte's most interesting paintings *La Durée poignardée* (*Time Transfixed*); so we can start with this excerpt and do a certain reading, use a certain interpretative method. made in 1938 and currently part of the Art Institute of Chicago collection, the painting<sup>1</sup> shows an old-fashioned locomotive shooting out of a fireplace. This composition resists any interpretation via a cause-effect relation and contains all the characteristics of the Surrealist movement. starting with a figure with open arms and ending with a hawk flipping its wings, Beler's project "MAKE AN EXCEPTION OF ME" is comprised of images that are brought together only through their likeness in forms and hence builds on a network woven by the surrealist image tactics.

The logic behind photographic images made by at times extremely blurry, at times very detailed marks seem to be to make what's invisible visible. Since Beler has approached the human figure starting from sometimes her own portrait and mostly photographs of anonymous faces, she might be constructing various stories from a painterly point of view. Looking at images that may be manipulated photographs or watercolors or light oil paints, we understand that Zeynep Beler is particularly interested in the dramas people hide within themselves. Interpreting such dramas with surrealistic or expressionistic techniques is of course risky. In our daily relations and in social media networks, we are constantly forced to use easily recognizable, ordinary and simple forms of expression. Beler's work resists such an imposition, and taking the risk of seeming naive or childlike, assumes a stance that declares "the independence of the image". This characteristic is nourished by the experiences and the possibilities enabled by this Post-Internet age, thereby "MAKE AN EXCEPTION OF ME" shows us many clues about today.

In the sandwich printing technique, photographers place negatives on top of each other to show the areas left in between. educated in photography, Beler also uses this technique to place unrelated images side by side or on top of each other to develop a "narrative scheme". While trying to erase details that would support a linear story narration, she refers to young people's state of loneliness and inability to form consistent relationships. Even though the objective, what is being told, is not clear in this project "MAKE AN EXCEPTION OF ME" in which singular figures appear frequently; the courage to remain alone is a major concept of this project.

Necmi Sönmez, Düsseldorf, Sep-Oct. 2017

<sup>1</sup> [https://en.wikipedia.org/wiki/Time\\_Transfixed](https://en.wikipedia.org/wiki/Time_Transfixed), Date of access : 30.09.2017.



w vvu w man» an wvruw v~ ----v -

“I ~- 77 -

(I often address him as Lord, fancying  
that flattery

fjincline him to listen more

sympathetically.) So I say

, '1 Lord, make an exception of me.

Since You are All-

'\* ul, destroy my soul rather than my  
body. I don't

' become dust and ashes -- ashes,  
what a lovely word,

' mind that - I would prefer to remain  
a body,

skin, my bones, my legs. I could  
manage with-

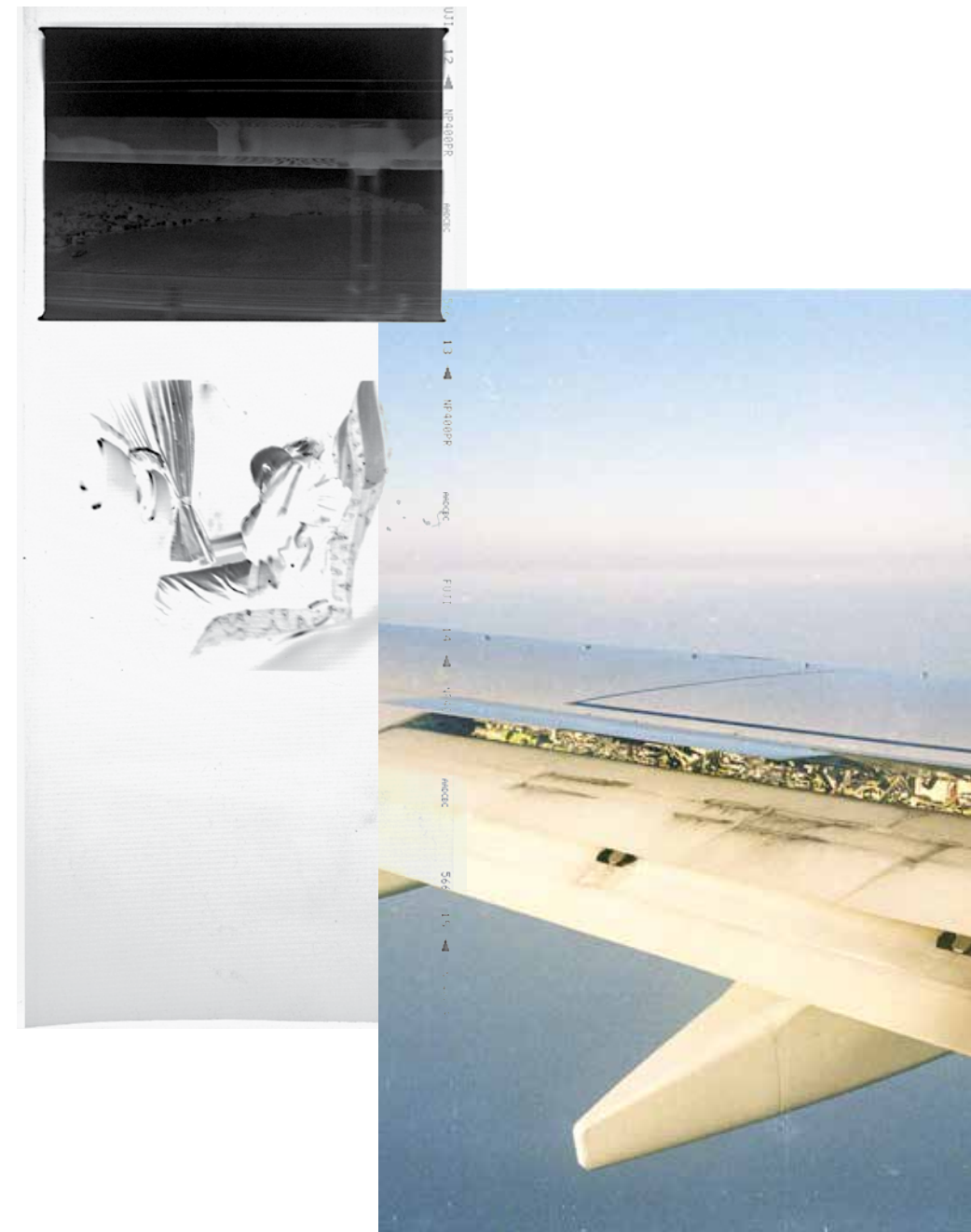
'\_' Lord, deprive. me of consCiousness,  
memory,  
even the power of speech, but leave  
me my  
a day has passed since the beginning  
of the  
when I have not striven to kill my soul. I  
say to  
w escape from your earthly trappings. I  
lie flat

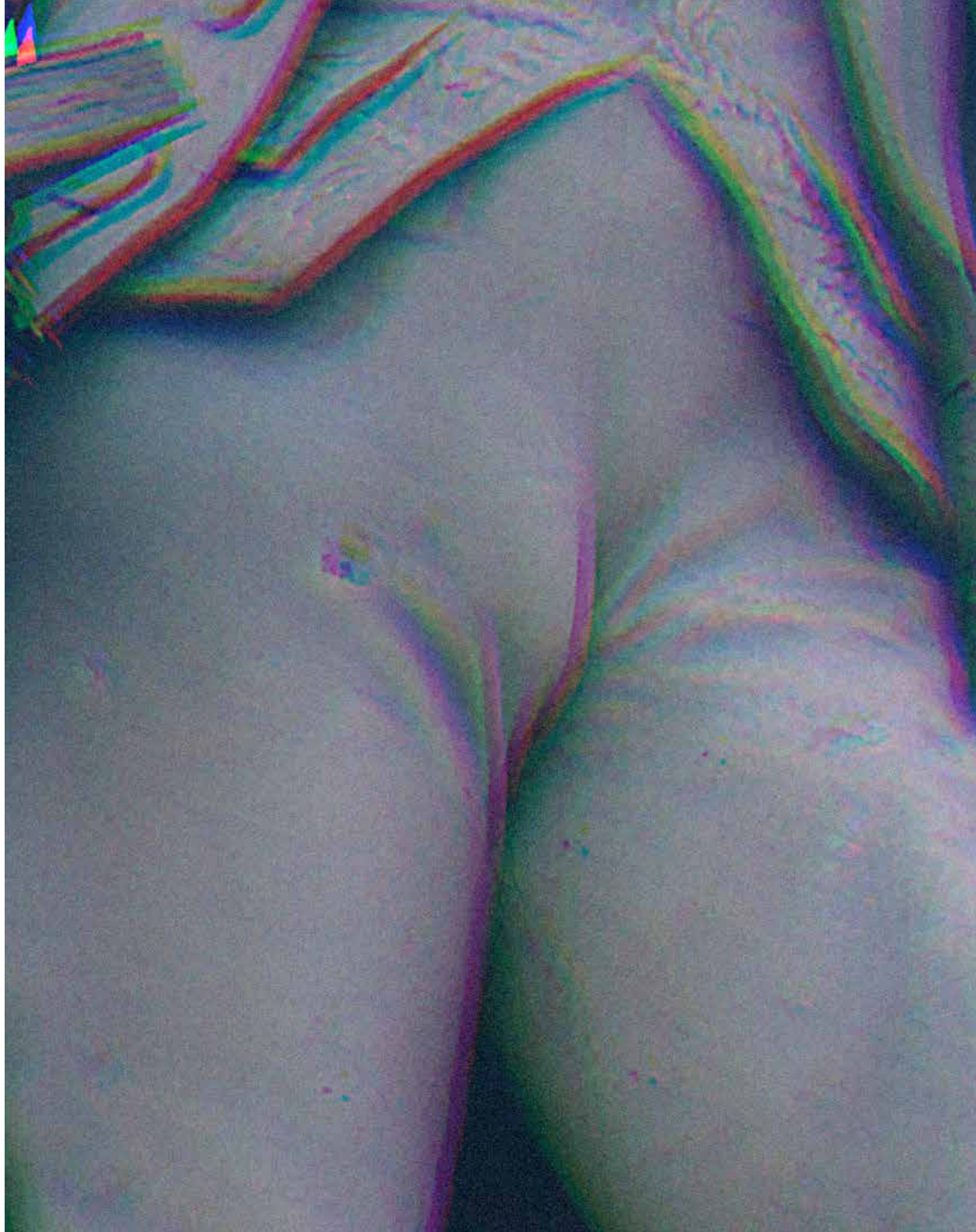




That is a girl who  
 has never been  
 told the truth

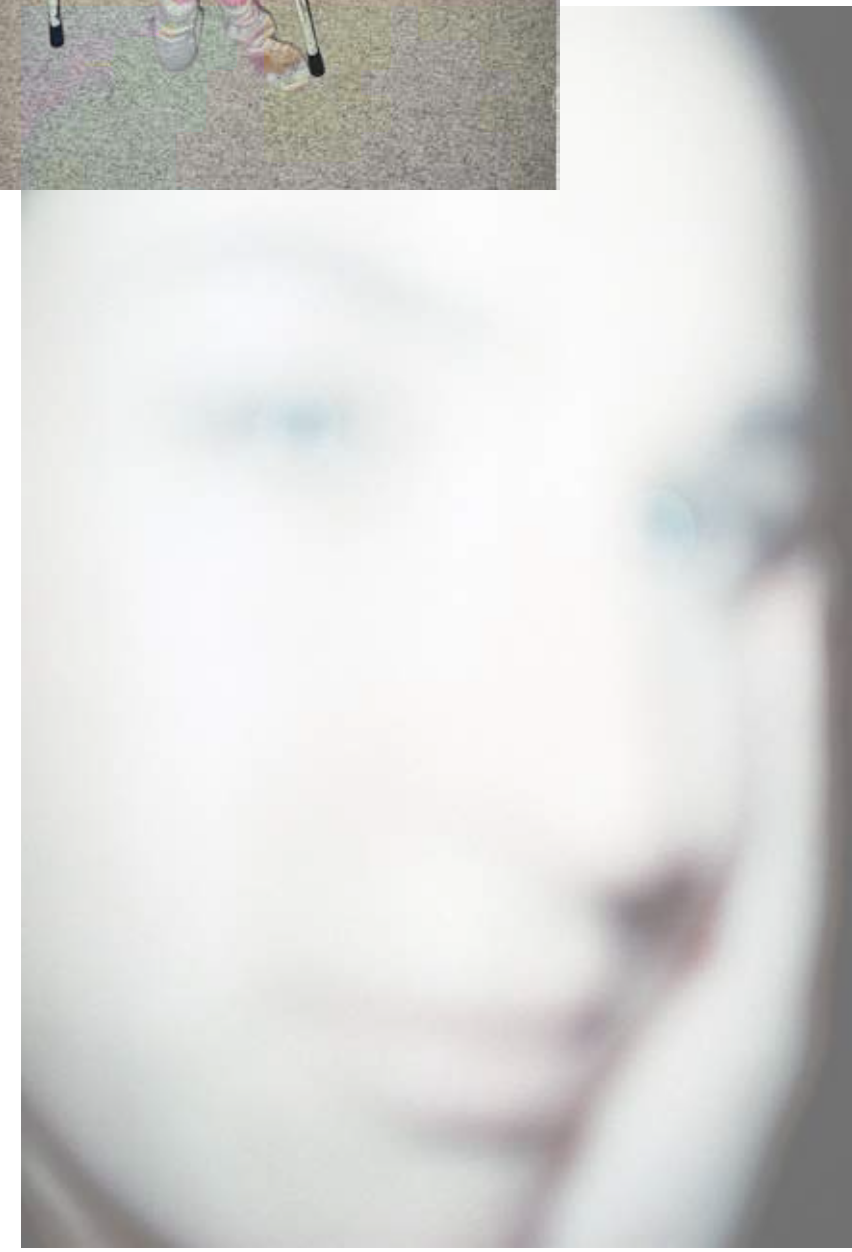








w escape from your  
earthly trappings. I







Zeynep Beler  
**MAKE AN EXCEPTION OF ME**  
2017